



«СОГЛАСОВАНО»

Начальник управления образования
администрации муниципального
образования Кореновский район

дата _____

подпись _____ С.М. Батог

«УТВЕРЖДАЮ»

Директор ГКОУ КК
школы-интерната ст-цы
Платнировской

дата _____

подпись _____ Г.Н.Скубий

«СОГЛАСОВАНО»

ВРИО начальника ОГИБДД
Отдела МВД России
по Кореновскому району
майор полиции

дата _____

подпись _____ Суханов М.Г.

«СОГЛАСОВАНО»

Заместитель главы Платнировского
сельского поселения

дата _____

подпись _____ Ю.В. Русанов

ПАСПОРТ

дорожной безопасности образовательного учреждения

**ГКОУ КК школы-интерната
ст-цы Платнировской
Краснодарского края**

2024 год

Общие сведения

**Государственное казенное общеобразовательное учреждение
Краснодарского края специальная (коррекционная) школа-интернат ст-
цы Платнировской**

Тип ОУ: школа-интернат с круглосуточным пребыванием учащихся

Юридический адрес: 353177, Краснодарский край, Кореновский район, станица
Платнировская, ул. Красная, 36.

Фактический адрес ОУ: 353177, Краснодарский край, Кореновский район,
станция Платнировская, ул. Красная, 36.

Руководители ОУ:

Директор Скубий Галина Николаевна 8-953-07-06-075
(фамилия, имя, отчество) (телефон)

Заместитель директора

по учебной работе Власенко Светлана Вячеславовна 8-928-40-56-838
(фамилия, имя, отчество) (телефон)

Заместитель директора

по воспитательной работе Шумаева Татьяна Владимировна 8-903-41-04-022
(фамилия, имя, отчество) (телефон)

Ответственные от

Госавтоинспекции

старший лейтенант полиции Пустовалов Д.Г.
(должность) (фамилия, имя, отчество)

(должность)

(фамилия, имя, отчество)

(телефон)

Ответственные работники

за мероприятия по профилактике
детского травматизма:

Директор Скубий Галина Николаевна 8-953-07-06-075

Заместитель директора

по учебной работе Власенко Светлана Вячеславовна 8-928-40-56-838

Заместитель директора

по воспитательной работе Шумаева Татьяна Владимировна 8-903-41-04-022

Руководитель или ответственный
работник дорожно-эксплуатационной
организации, осуществляющей
содержание УДС*

(фамилия, имя, отчество)

(телефон)

Руководитель или ответственный
работник дорожно-эксплуатационной
организации, осуществляющей
содержание ТСОДД*

(фамилия, имя, отчество)

(телефон)

Количество учащихся 160 человек

Наличие уголка по БДД имеется в учебных корпусах
(если имеется, указать место расположения)

Наличие класса по БДД нет

Наличие площадки по БДД имеется

Наличие автобуса в ОУ

- ПАЗ 423470, гос. номер Е 315МР123 (год выпуска 2013 г.) (при наличии автобуса)

- Луидор 2250N1 LUIDOR 2250N1, гос. номер У 972ВХ193 (год выпуска 2021г.)

Владелец автобуса ГКОУ КК школа-интернат ст-цы Платнировской
Краснодарского края

Время занятий в ОУ: 8:30 – 14:30

Самоподготовка: 15:40 – 16:50

внеклассные занятия: 18:00 – 18:40

* Дорожно-эксплуатационные организации, осуществляющие содержание УДС, несут ответственность в соответствии с законодательством Российской Федерации (Федеральный закон «О безопасности дорожного движения» №196-ФЗ, КоАП, Гражданский кодекс).

Содержание

I. План-схемы ОУ.

- 1) район расположения ОУ, пути движения транспортных средств и детей (учеников, обучающихся);
- 2) организация дорожного движения в непосредственной близости от образовательного учреждения с размещением соответствующих технических средств, маршруты движения детей и расположение парковочных мест;
- 3) пути движения транспортных средств к местам разгрузки/погрузки и рекомендуемых безопасных путей передвижения детей по территории образовательного учреждения.

II. Информация об обеспечении безопасности перевозок детей специальным транспортным средством (автобусом).

- 1) общие сведения;
- 2) маршрут движения автобуса до ОУ;
- 3) безопасное расположение остановки автобуса ОУ.

III. Приложения:

I. План-схемы ОУ.

План-схема района расположения ОУ,
пути движения транспортных средств и детей (учеников)

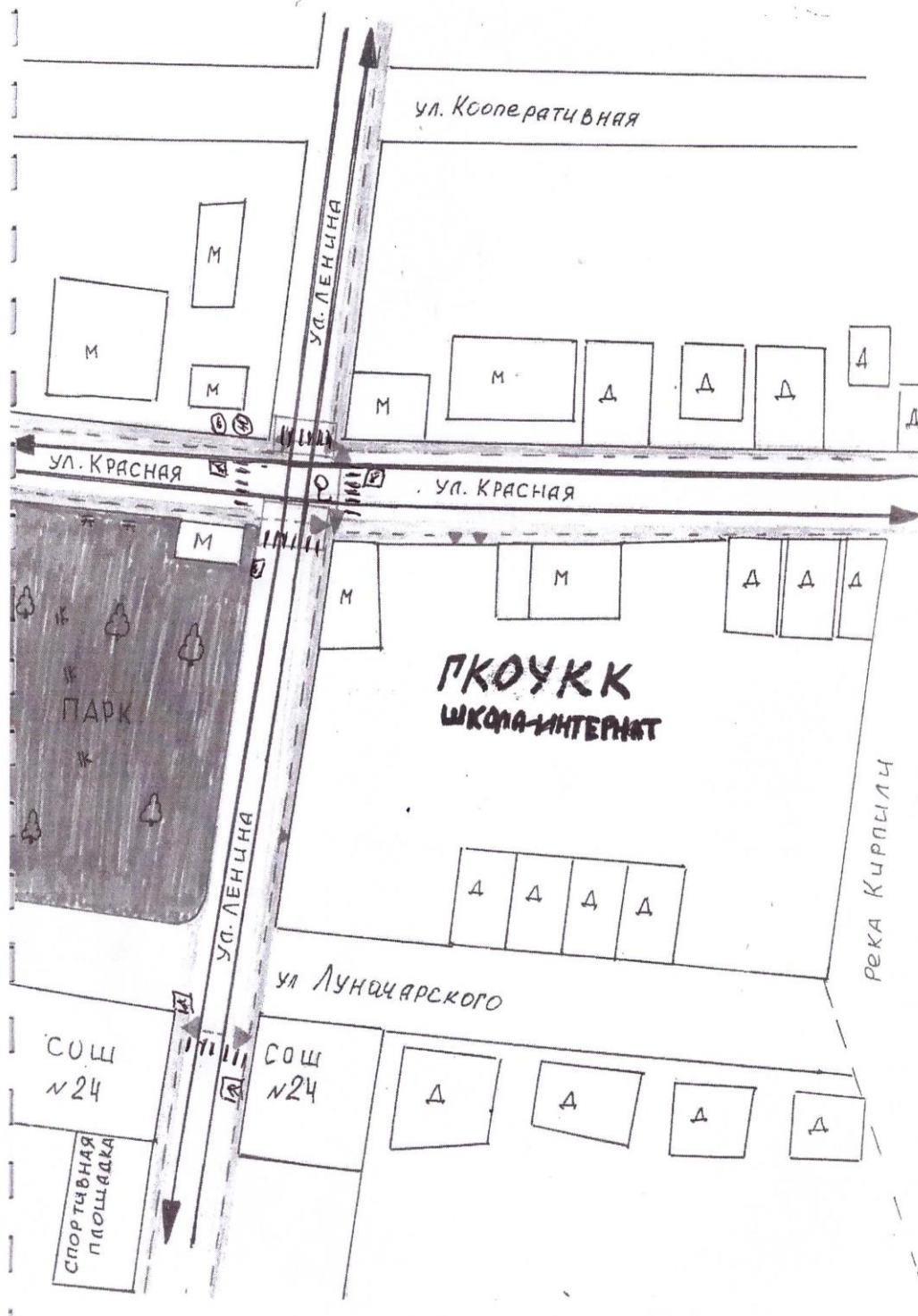
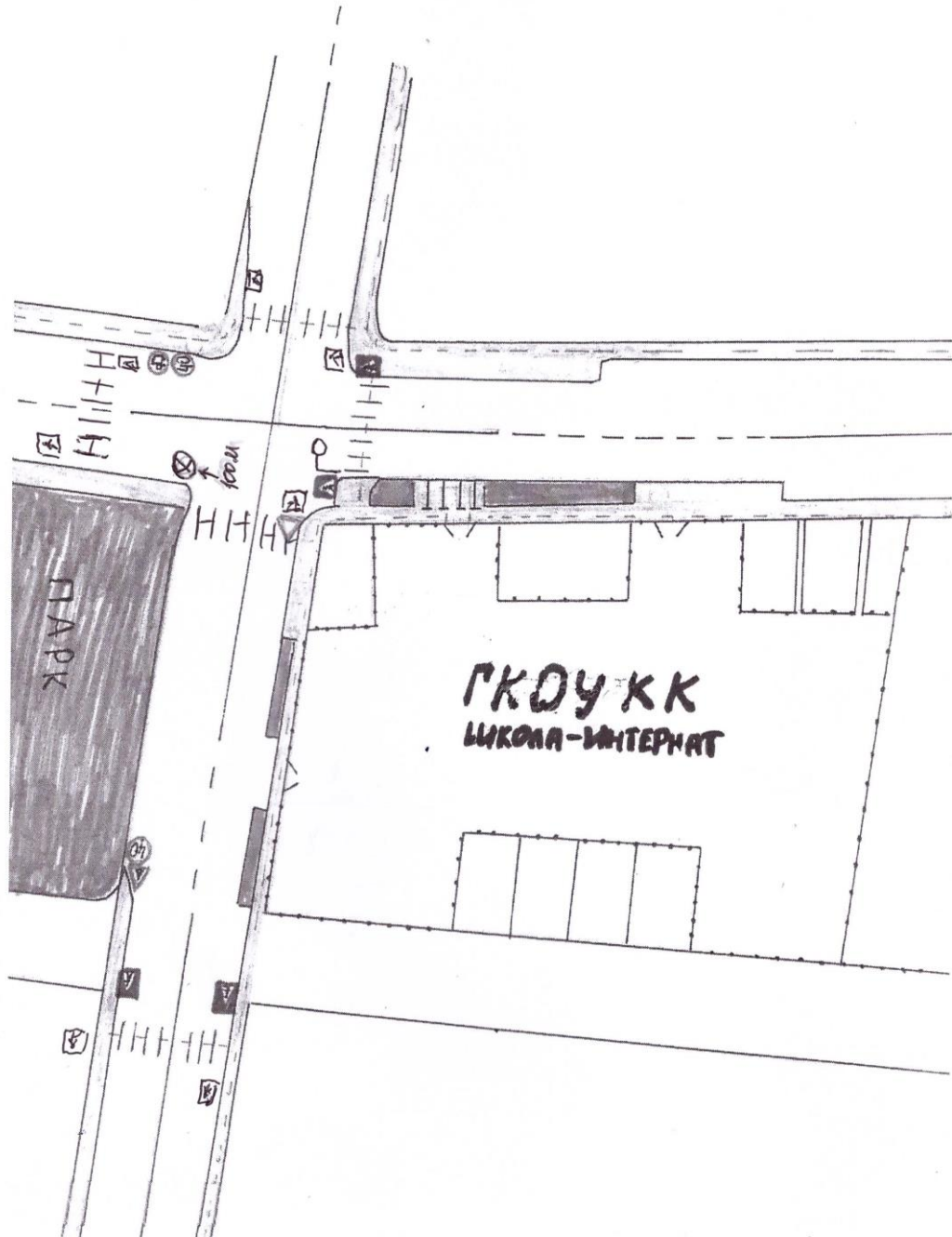
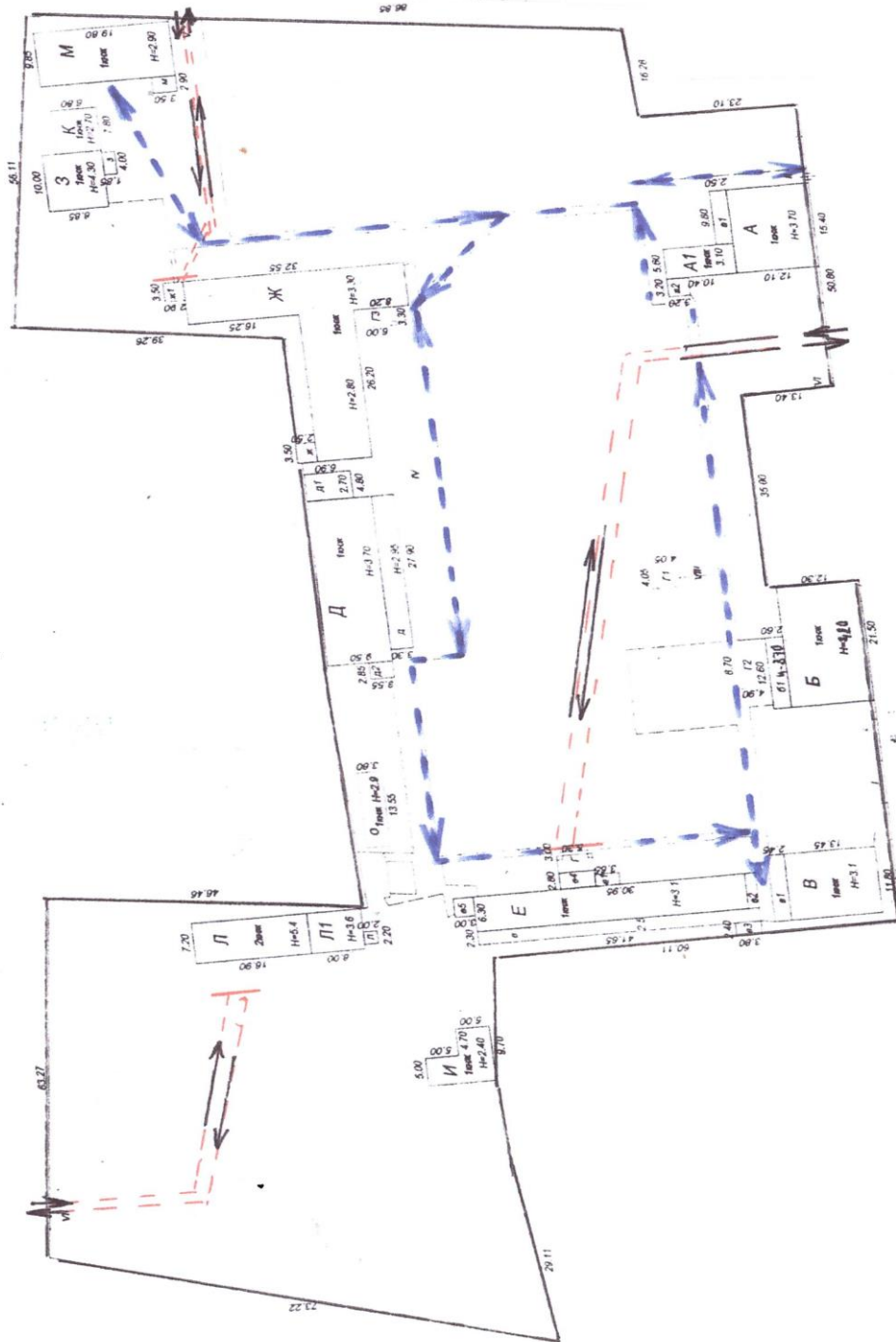


Схема организации дорожного движения в непосредственной близости от образовательного учреждения с размещением соответствующих технических средств, маршруты движения детей и расположение парковочных мест



Пути движения транспортных средств к местам разгрузки/погрузки и рекомендуемые пути передвижения детей по территории образовательного учреждения



II. Информация об обеспечении безопасности перевозок детей специальным транспортным средством (автобусом).

(при наличии автобуса)

Общие сведения

1. Марка ПАЗ 423470

Модель автобус для перевозки детей

Государственный регистрационный знак Е 315MP123

Год выпуска 2013 Количество мест в автобусе 28

Соответствие конструкции требованиям, предъявляемым к школьным автобусам: соответствует.

2. Марка Луидор 2250N1 LUIDOR 2250N1

Модель автобус длиной от 5 м до 8 м для перевозки детей

Государственный регистрационный знак У 972BX193

Год выпуска 2021 Количество мест в автобусе 18/2+1

Соответствие конструкции требованиям, предъявляемым к школьным автобусам: соответствует.

1. Сведения о водителе автобуса

Фамилия, имя, отчество	Принят на работу	Стаж в категории D	Дата мед. осмотра	Период проведения стажировки	Повышение квалификации	Допущены нарушения ПДД
Скиба Юрий Вадимович	2023	35 лет	18.08.2023		-	нет

2. Организационно-техническое обеспечение

- 1) Лицо, ответственное за обеспечение безопасности дорожного движения - Джейранова Елена Ивановна
- 2) Организация проведения предрейсового медицинского осмотра водителя осуществляет НАО «Кореновское автотранспортное предприятие» на основании контракта № 011 от 09.01.2024 года действительного до 31.12.2024 года.
- 3) Организация проведения предрейсового технического осмотра транспортного средства осуществляет НАО «Кореновское

автотранспортное предприятие» на основании контракта № 011 от 09.01.2024 года действительного до 31.12.2024 года.

- 4) Дата очередного технического осмотра на автобусе ПАЗ 21.09.2024 г. года.
- 5) Дата очередного технического осмотра на автобусе Луидор 31.08.2024 года.
- 6) 5) Место стоянки автобусов в нерабочее время: НАО «Кореновское автотранспортное предприятие»
- 7) Меры, исключающие несанкционированное использование: оборудованы системой спутниковой навигации ГЛОНАСС/GPS

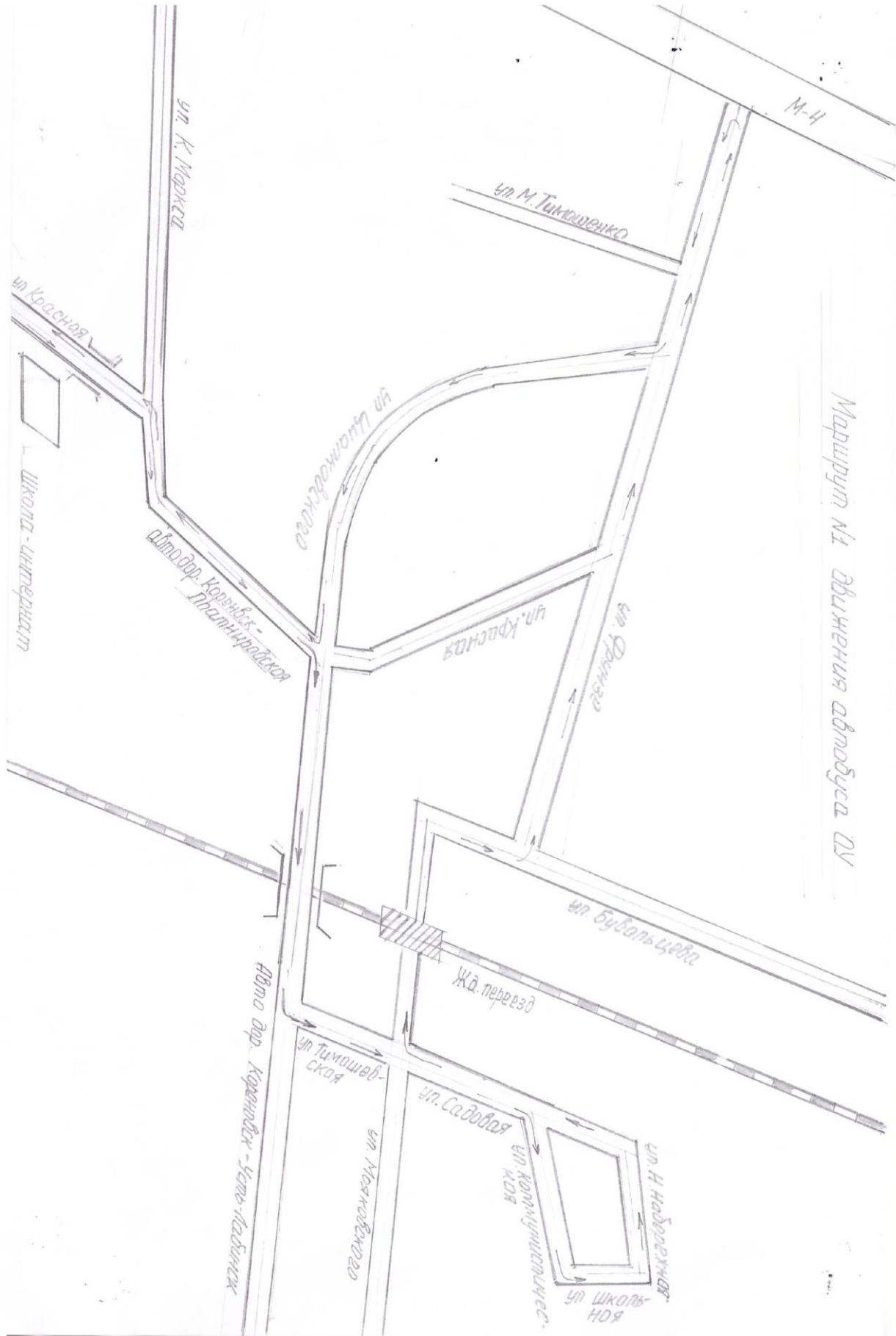
3. Сведения о владельце

Юридический адрес владельца 353177 Краснодарский край Кореновский район станица Платнировская, ул. Красная, 36

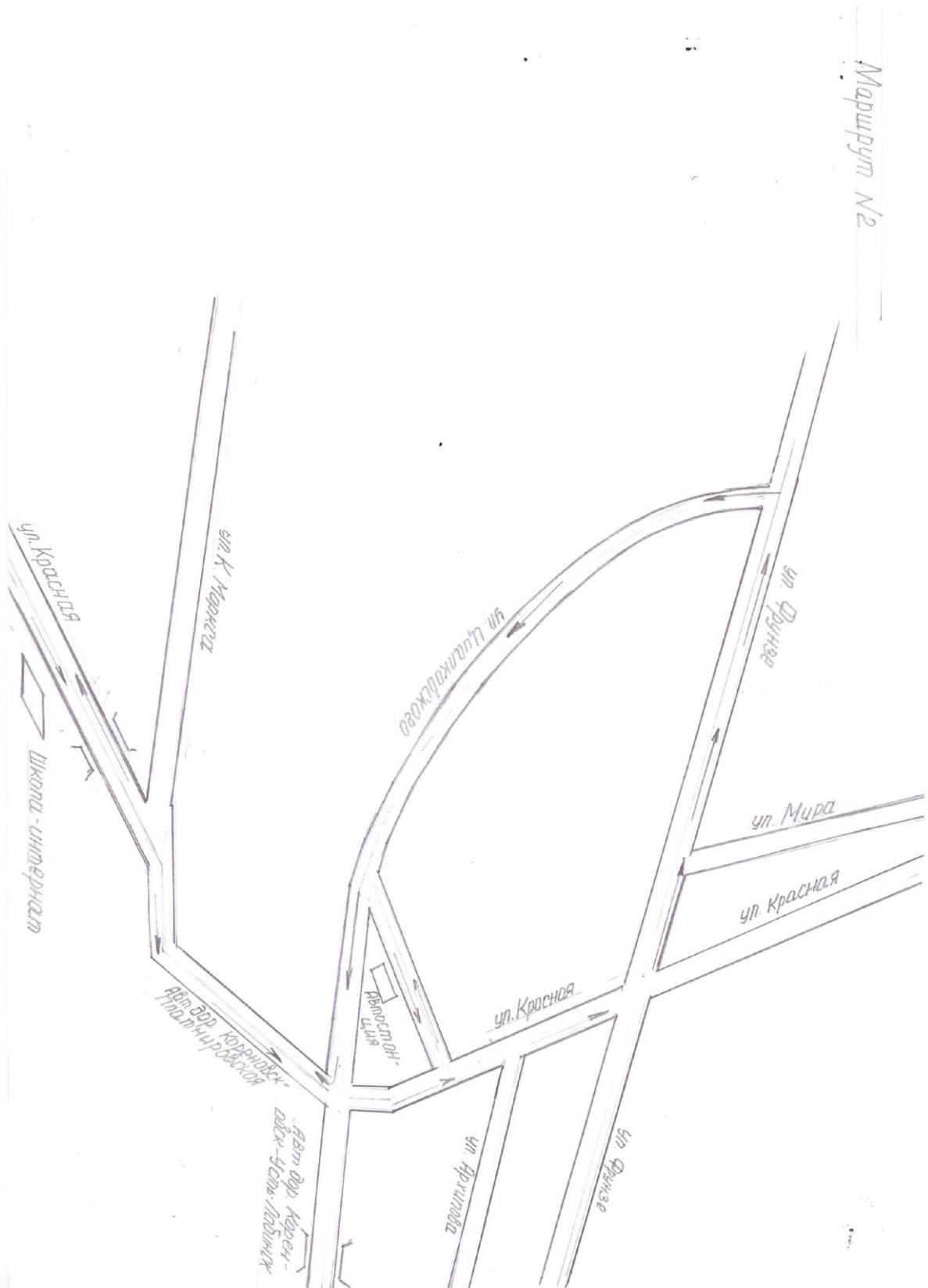
Фактический адрес владельца 353177 Краснодарский край Кореновский район станица Платнировская, ул. Красная, 36

Телефон ответственного лица 71 – 6 – 16

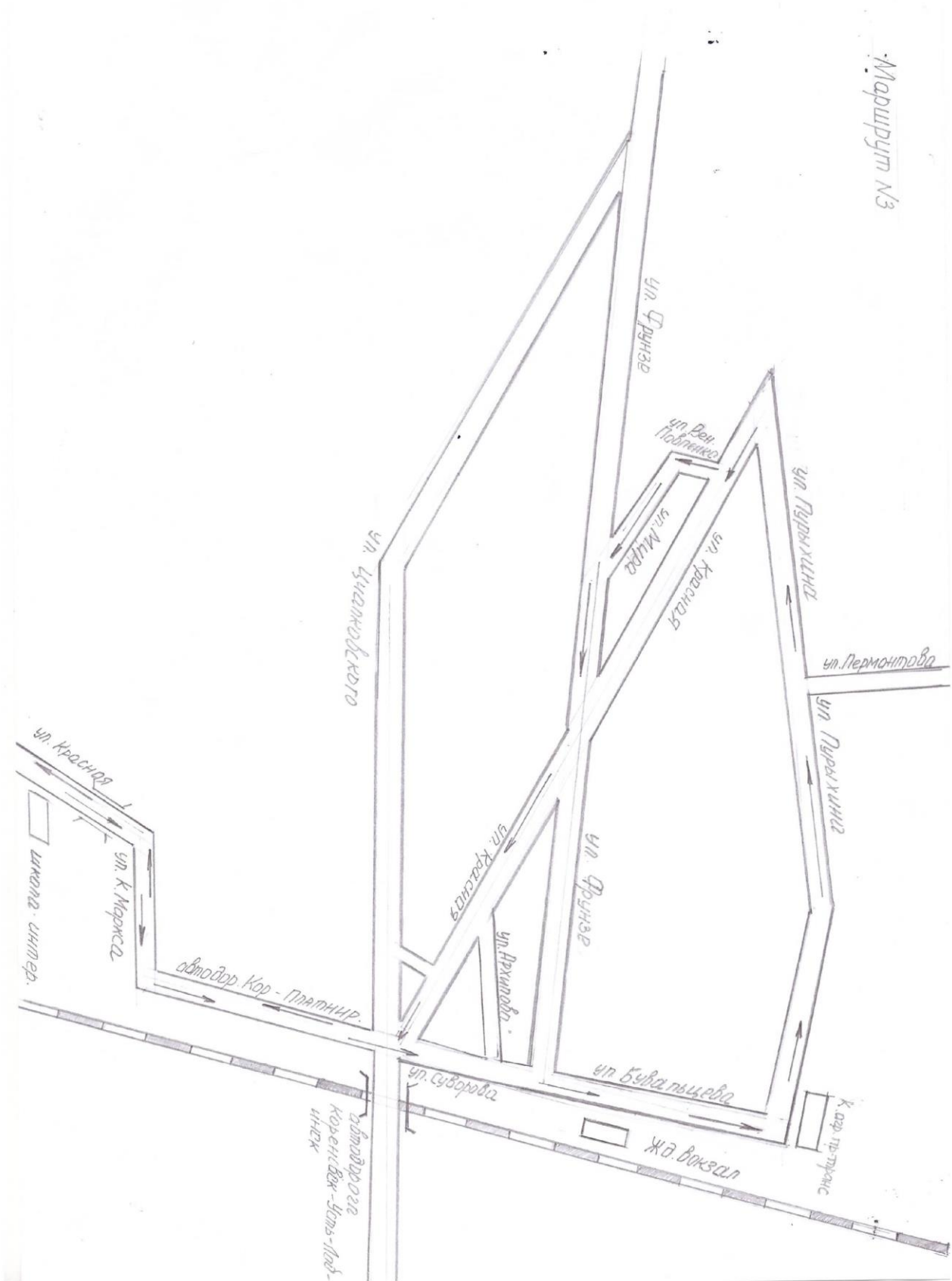
Маршрут движения № 1 автобуса ОУ



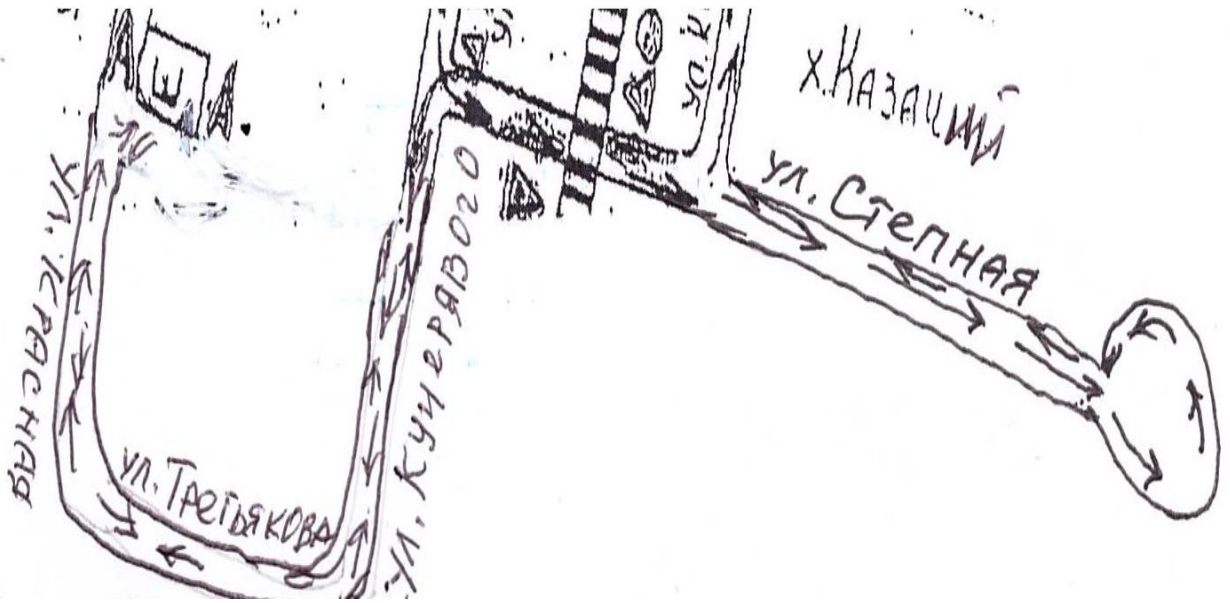
Маршрут движения № 2 автобуса ОУ



Маршрут движения № 3 автобуса
ОУ



Маршрут движения № 4 автобуса ОУ



Характеристика дороги на маршруте

Внутрикраевая дорога 3 категории «Кореновск – Платнировская» по г. Кореновску – городские магистральные дороги и улицы регулируемого движения.

Покрытие: асфальтобетон.

Ширина проезжей части: 7 - 9 м.

ПАСПОРТ МАРШРУТОВ

Протяженность: маршрут № 1 - 37 км

Сезонность работы: период работы (постоянный (круглосуточный))

Дата открытия и основание: 01.09.2024 года – начало учебного года

Дата закрытия:

Протяженность: маршрут № 2 - 25 км

Сезонность работы: период работы (постоянный (круглосуточный))

Дата открытия и основание: 01.09.2024 года – начало учебного года

Дата закрытия:

Протяженность: маршрут № 3 - 35 км

Сезонность работы: период работы (постоянный (круглосуточный))

Дата открытия и основание: 01.09.2024 года – начало учебного года

Дата закрытия:

Протяженность: маршрут № 4 - 12 км

Сезонность работы: период работы (постоянный (круглосуточный))

Дата открытия и основание: 01.09.2024 года – начало учебного года

Дата закрытия:

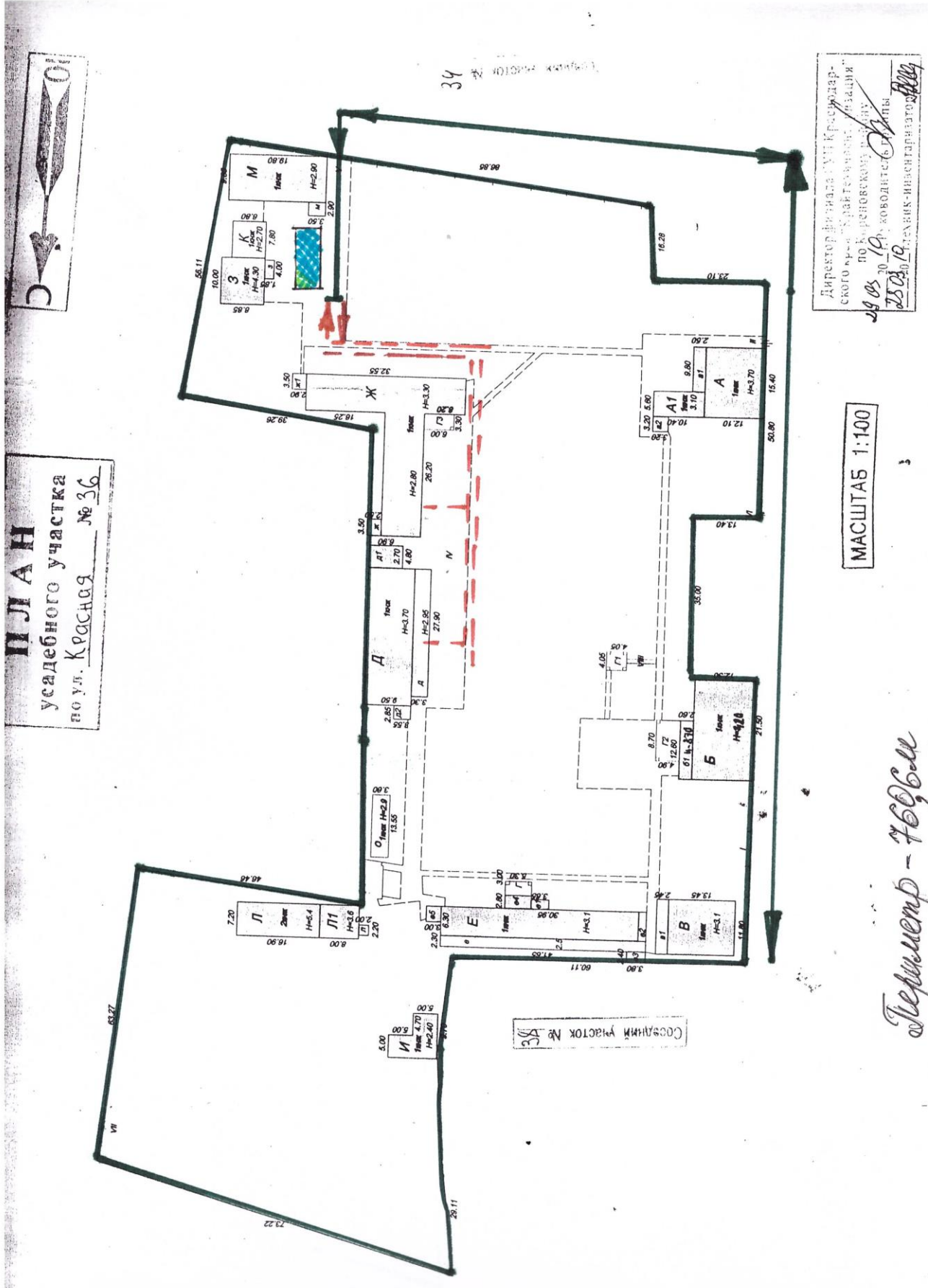
СВЕДЕНИЯ О ТРАССЕ МАРШРУТА	
Кем обслуживается дорога	Кореновская ДРСУ
Наличие мостов (между какими пунктами или каким километром)	ст. Платнировская: ул. Красная, ул. Кучерявого. г. Кореновск: ул. Красная, ул. Пурыхина, на автодороге Кореновск - УстьЛабинск
Наличие железнодорожных переездов (между какими пунктами или на каком километре)	ст. Платнировская - х. Казачий г. Кореновск: ул. Маяковского. тех. переезд: ул. Тимашевская, ул. Коммунистическая.
На каких остановочных пунктах имеются съездные площадки	На всех.
Наличие разворотных площадок на конечных пунктах	ст. Платнировская - х. Казачий г. Кореновск - ЖД вокзал - р-он сах. завода - ул. Выселковская.

Дата заполнения «30» августа 2024 года

Дополнения:

Временные изменения на маршруте (укороченные, введение объездов, прекращение движения)	Дата изменения	Причины изменения

Безопасное расположение остановки автобусов у ОУ



ПЛАН
Усадебного участка
по ул. Красная № 36

МАСШТАБ 1:100

Термины - 760,6oll

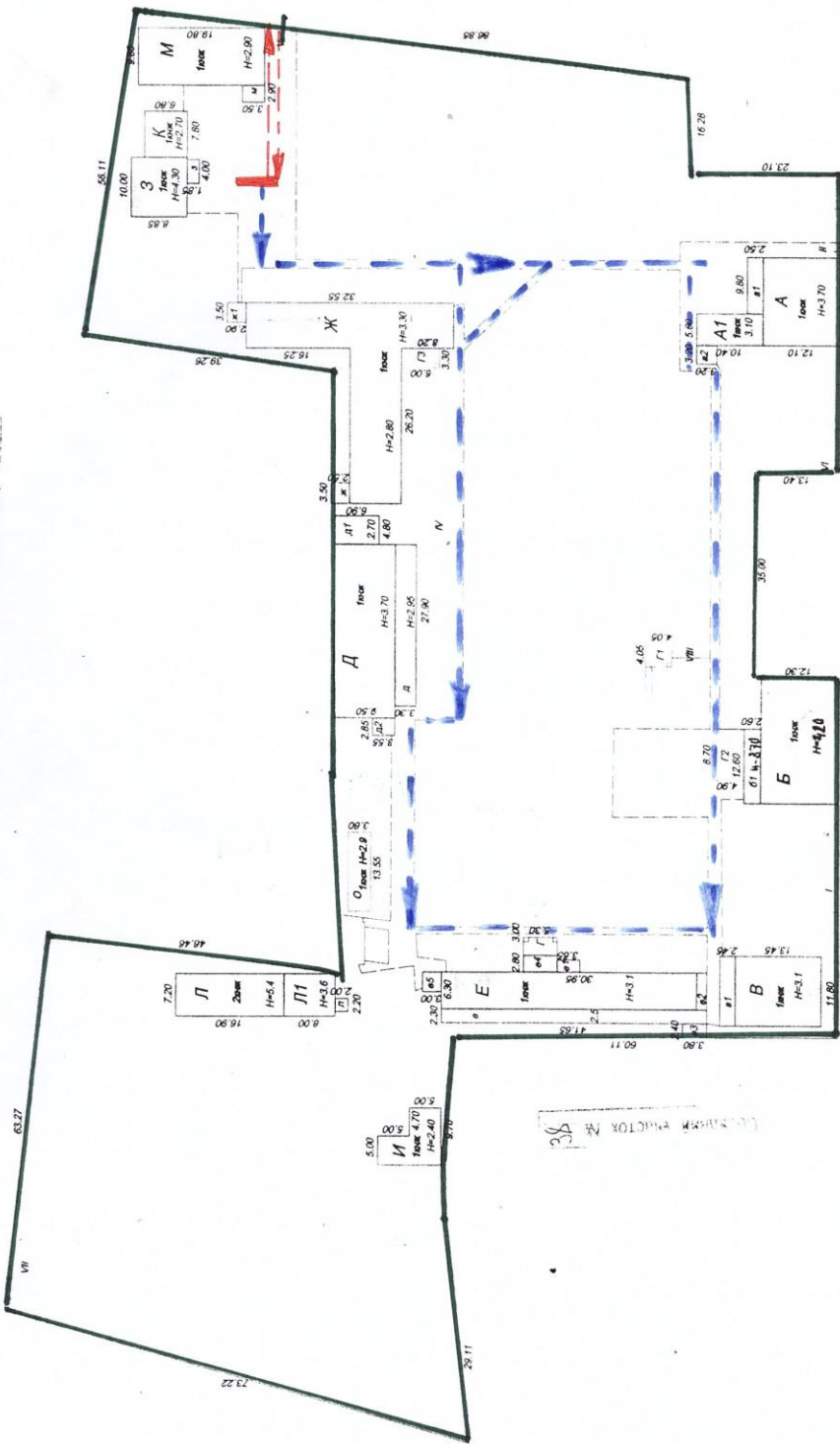
Директор филиала ГУИТ Краснодарского края "Урайтехстройинженерия" по Краснодарскому краю по адресу: Краснодар, ул. Кавказская, 19, координаты: 45°03'19" Ш, 39°05'00" В

Приложение

План-схема пути движения транспортных средств и детей (учеников) при проведении дорожных ремонтно-строительных работ



ИЖАНИ
усадебного участка
по ул. Красная №36



34
29.08.10
25.03.10
ИЖАНИ
ИЖАНИ
ИЖАНИ

МАСШТАБ 1:100

Периметр - 760,6м